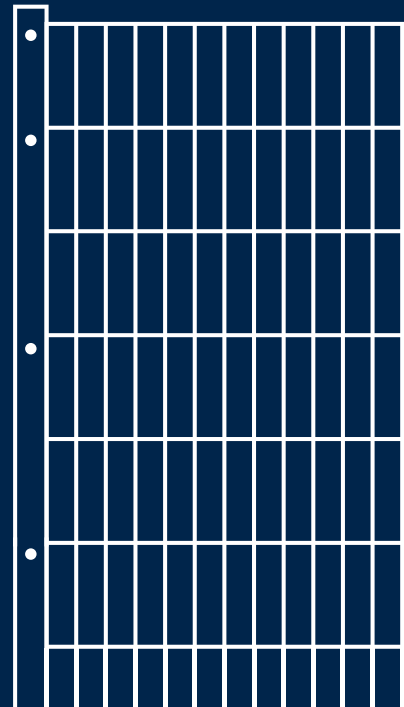


# STEINMAUER

flexibel | sicher



Wir fördern die  
Gütegemeinschaft  
Metallbautechnik e.V.

**RANKO®.de**  
DIE Marke für Zäune!



# STEINMAUER

## VIELE VORTEILE CLEVER KOMBINIERT

Drahtgabione, Natursteinmauer, Stahlmattenzaun – die RANKO® Steinmauer ist alles zugleich. Die schmalen Drahtkörbe sind einfach zu montieren und schnell zu befüllen. Durch ihre natürliche Anmutung fügen sie sich harmonisch ins Landschaftsbild ein. Lieferbar in Höhen von 600 bis 2030 mm kann die Steinmauer als Sicht- und Windschutz eingesetzt werden und verleiht außerdem Sicherheit.

## GERINGE TIEFE SPART KOSTEN

Die Tiefe der RANKO® Steinmauer beträgt innen ca. 180 mm. Dieses optimierte Maß sorgt dafür, dass im Vergleich zu herkömmlichen Gabionen deutlich weniger Steine nötig sind – so werden Kosten gespart. Stabilität erhält die Mauer durch die feuerverzinkten Doppelstabmatten vom Typ 8/6/8 sowie durch die Profilrohrpfähle mit beidseitigen Profilschienen und Aluauflageböcken, die vor der Montage einbetoniert werden. Ein „Ausbauchen“ wird durch die Montage von Schraubspannern vermieden, die als Zubehör erhältlich sind.



Die Ecklösung im 90° Winkel



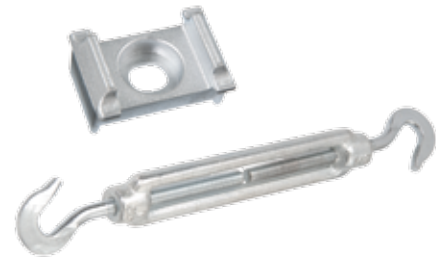
Das Anfangs- bzw. Endstück

Mit der Ecklösung und dem Anfangs- / Endstück passt sich die RANKO® Steinmauer flexibel jeder Gegebenheit an.

Weitere RAL-Farben auf Anfrage.

Änderungen vorbehalten. Maßangaben sind ca.-Angaben.

72-290317



Alu-Auflageböcke und Schraubspanner sorgen für eine hohe Stabilität.

Mattenhöhe ca. mm	Pfahl/ Abmessung ca. mm	Pfahllänge (mit Bodenplatte) ca. mm
600	140 / 40 / 3	1200 (685)
800	140 / 40 / 3	1400 (885)
1000	140 / 40 / 3	1600 (1085)
1200	140 / 40 / 3	1800 (1285)
1400	140 / 40 / 3	2000 (1485)
1600	140 / 40 / 3	2200 (1685)
1830	140 / 40 / 3	2400 (1885)
2030	140 / 40 / 3	2600 (2085)

Änderungen vorbehalten.

**RANKO®.de**  
DIE Marke für Zäune!